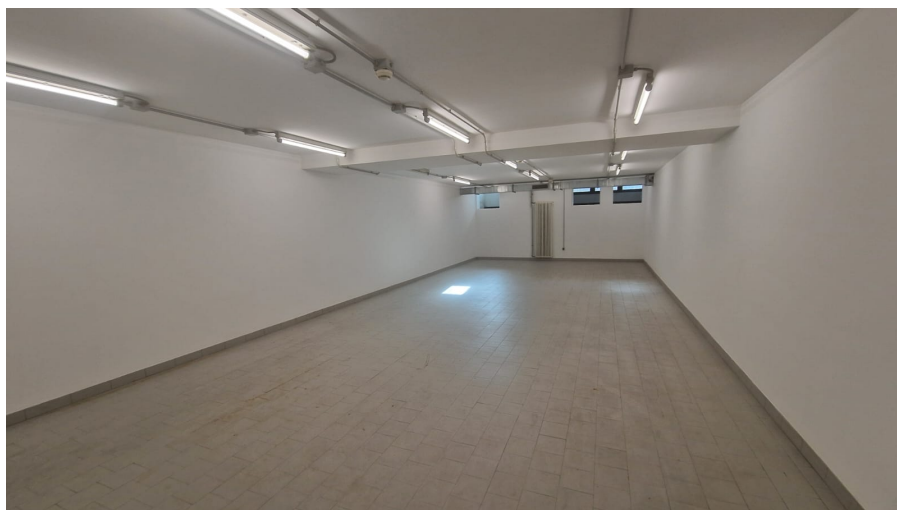




**GROSSO**  
& PARTNERS  
REAL ESTATE

Riferimento	LC25
Comune	Treviso
Provincia	Treviso
Località	
Zona	Intorno Mura
Tipologia	Capannoni
Esterno	Palazzo
Operazione	Affitto
Mq Commerciali	100
Prezzo	Euro 500
Camere	
Bagni	
Cucina	
Soggiorno	
Garage	
Posto Auto	
Spese condominiali	
Terrazze	
N° di unità	
Piano	
Riscaldamento	
Giardino	



### Descrizione

Proponiamo in locazione un magazzino al piano interrato di un fabbricato industriale nella zona strategica di Viale della Repubblica. Con una superficie di circa 100 mq, il magazzino si presenta come open space, ha la predisposizione per l'impianto anticendio e per il sistema di allarme. Le utenze condominiali sono incluse nel canone richiesto.

L'accesso per il carico e scarico è agevole grazie a una rampa condominiale, consentendo l'entrata di un furgone di medie dimensioni. Questa soluzione ottimale per lo stoccaggio e la gestione di materiali è ideale per attività industriali e commerciali.



Per informazioni  
**Lorenzo Gottardo**

[3484064532](tel:3484064532)

[0422419303](tel:0422419303)

Via Borgo Cavour, 6  
31100 Treviso, Italia

T +39 0422 419303

F +39 335 1040067

[info@grossoandpartners.it](mailto:info@grossoandpartners.it)

[www.grossoandpartners.it](http://www.grossoandpartners.it)