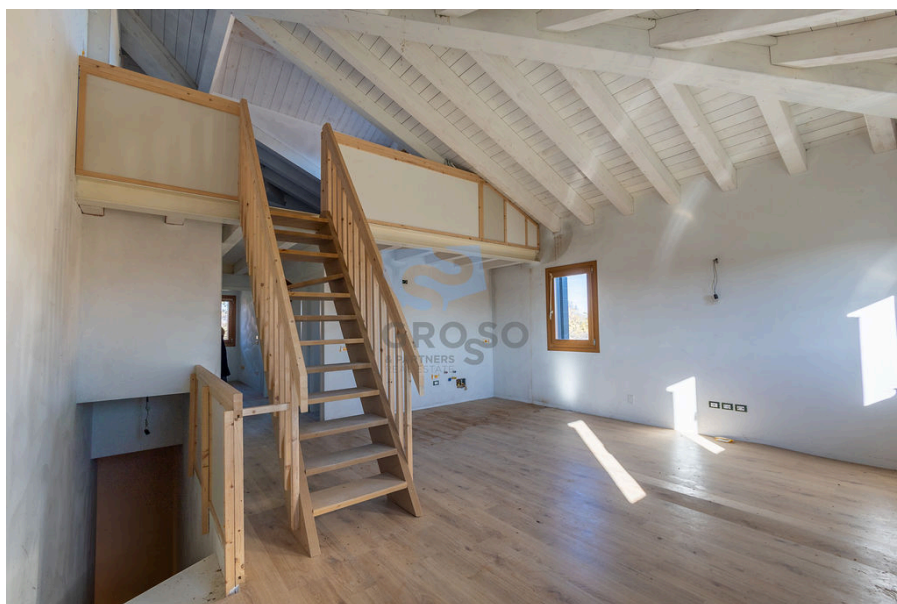




**GROSSO**  
& PARTNERS  
REAL ESTATE

Riferimento	D516
Comune	Treviso
Provincia	Treviso
Località	San Pelaio
Zona	San Pelajo, Santa Maria
Tipologia	2 camere
Esterno	Mansarda
Operazione	Vendita
Mq Commerciali	93
Prezzo	Euro 235.000
Camere	2
Bagni	1
Cucina	
Soggiorno	
Garage	2
Posto Auto	1
Spese condominiali	
Terrazze	
N° di unità	
Piano	secondo (di 2 piani)
Riscaldamento	
Giardino	
Classe Energ.	
Prestaz.Energ.	



### Descrizione

Appartamento mansardato situato al secondo e ultimo piano del corpo principale composto da ampio soggiorno con angolo cottura, disimpegno, bagno finestrato, camera matrimoniale, camera singola e lavanderia. Al piano superiore si trova uno spazio adibito a sottotetto. Completano la proprietà garage doppio, posto auto esterno e ripostiglio. L'appartamento è dotato di riscaldamento a pavimento, infissi con vetro camera, allarme e aria condizionata.



Per informazioni  
**Brunello Vittoria**

[3494134346](tel:3494134346)

[04211890085](tel:04211890085)

Via Borgo Cavour, 6  
31100 Treviso, Italia

T +39 0422 419303

F +39 335 1040067

[info@grossoandpartners.it](mailto:info@grossoandpartners.it)

[www.grossoandpartners.it](http://www.grossoandpartners.it)