



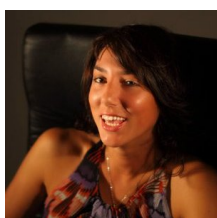
GROSSO
& PARTNERS
REAL ESTATE

Riferimento	M41
Comune	Treviso
Provincia	Treviso
Località	Treviso
Zona	Intorno Mura
Tipologia	Mini
Esterno	Appartamento
Operazione	Vendita
Mq Calpestabili	
Mq Commerciali	
Prezzo	Euro 100.000
Camere	1
Bagni	1
Cucina	1
Soggiorno	1
Box Auto	
Spese condominiali	20
Terrazze	
Riscaldamento	Autonomo
N° di unità	3
Piano	terra (di 2 piani)
Giardino	sì



Descrizione

Treviso fuori mura, in posizione tranquilla su condominio anni '60 di sole 3 unità, disponiamo di mini appartamento al piano terra con scoperto privato in cui ricavare eventuale posto auto esterno, composto da soggiorno, cucina separata, camera matrimoniale e bagno finestrato con vasca e doccia.



Per informazioni
Eleonora Crema

0422419303

339 4237843

Via Borgo Cavour, 6
31100 Treviso, Italia

T +39 0422 419303

F +39 335 1040067

info@grossoandpartners.it

www.grossoandpartners.it