

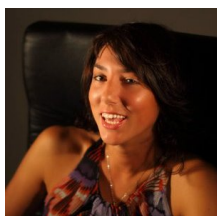


**GROSSO**  
& PARTNERS  
REAL ESTATE

Riferimento	<b>LN45</b>
Comune	<b>Treviso</b>
Provincia	<b>Treviso</b>
Località	<b>Santa Maria Del Rovere</b>
Zona	<b>San Pelajo, Santa Maria</b>
Tipologia	<b>Negozi</b>
Esterno	<b>Negozio</b>
Operazione	<b>Affitto</b>
Mq Calpestabili	
Mq Commerciali	<b>250</b>
Prezzo	<b>Euro 2.500</b>
Camere	
Bagni	<b>1</b>
Cucina	
Soggiorno	
Box Auto	
Spese condominiali	
Terrazze	
Riscaldamento	
N° di unità	
Piano	<b>interrato-terra 1 (di 2 pi</b>
Giardino	

### **Descrizione**

Treviso località Santa Maria del Rovere, negozio così disposto: piano terra 85 mq, piano primo 85 mq, piano interrato 80 mq.  
Libero da subito.



Per informazioni  
**Eleonora Crema**

**0422419303**

**339 4237843**

Via Borgo Cavour, 6  
31100 Treviso, Italia

T +39 0422 419303

F +39 335 1040067

info@grossoandpartners.it

[www.grossoandpartners.it](http://www.grossoandpartners.it)