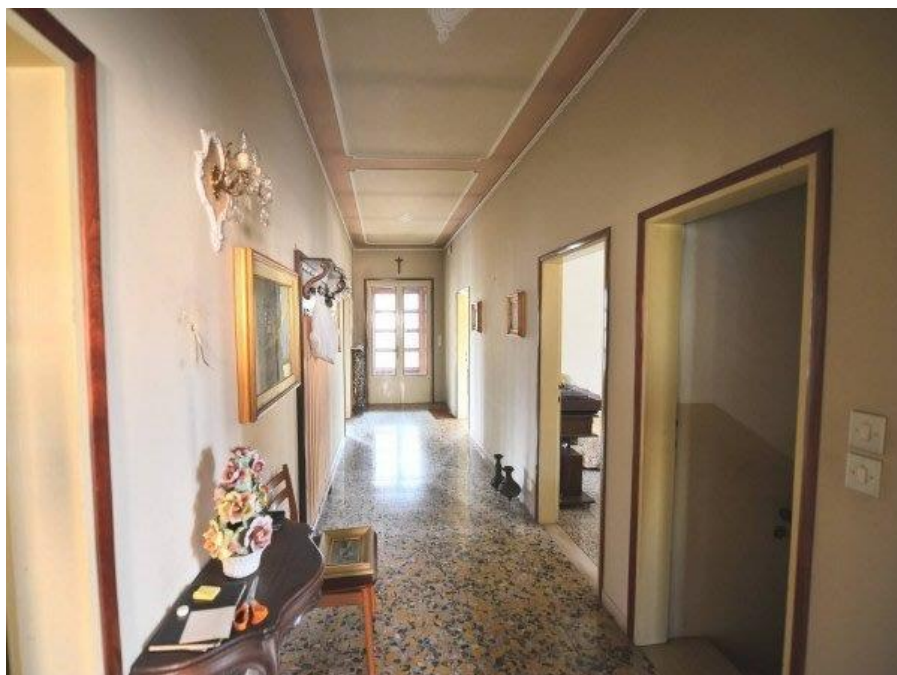




GROSSO
& PARTNERS
REAL ESTATE

Riferimento	S115
Comune	Treviso
Provincia	Treviso
Località	Treviso
Zona	Intorno Mura
Tipologia	Singola
Esterno	Casa Singola
Operazione	Vendita
Mq Calpestabili	
Mq Commerciali	222
Prezzo	Euro 310.000
Camere	3
Bagni	2
Cucina	1
Soggiorno	1
Box Auto	1
Spese condominiali	
Terrazze	1 - mq. 5,0
Riscaldamento	Autonomo a radiatori
N° di unità	
Piano	t-1 (di 2 piani)
Giardino	280



Descrizione

Treviso, zona sud, in zona ospedale, raggiungibile comodamente a piedi, disponiamo di casa singola disposta su 2 piani (piano terra h 2,10). Piano terra: garage di quasi 40 mq, stanza stireria, bagno di servizio/lavanderia, cantina, disbrigo, area caldaia, stanza per usi vari come sala giochi per i bambini o relax. Piano primo: soggiorno di 31 mq, disimpegno, 2 camere matrimoniali, 1 camera doppia, cucina, bagno, studio, terrazza. Completamente da ristrutturare.



Per informazioni
Eleonora Crema

0422419303

339 4237843

Via Borgo Cavour, 6
31100 Treviso, Italia

T +39 0422 419303

F +39 335 1040067

info@grossoandpartners.it

www.grossoandpartners.it